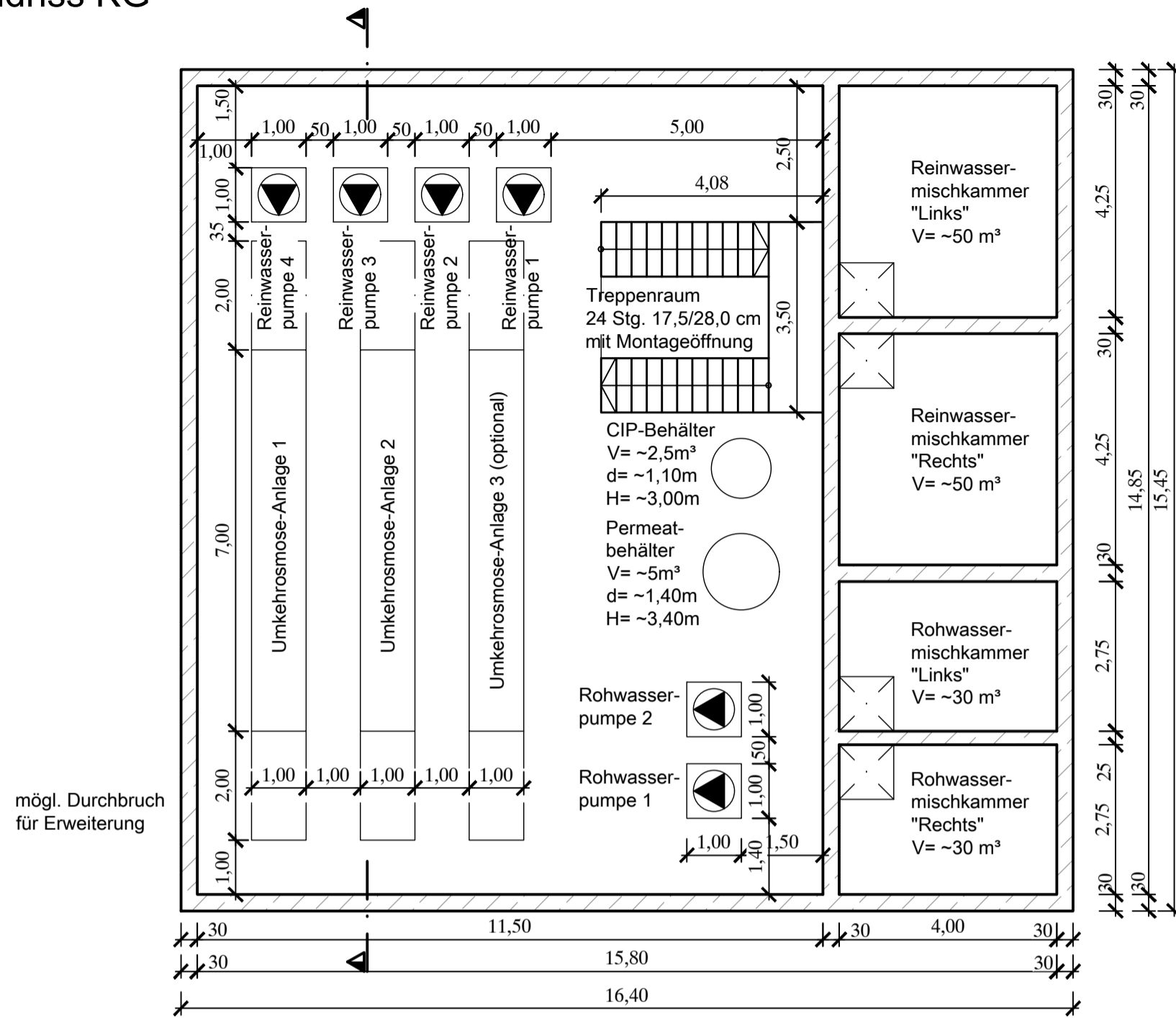
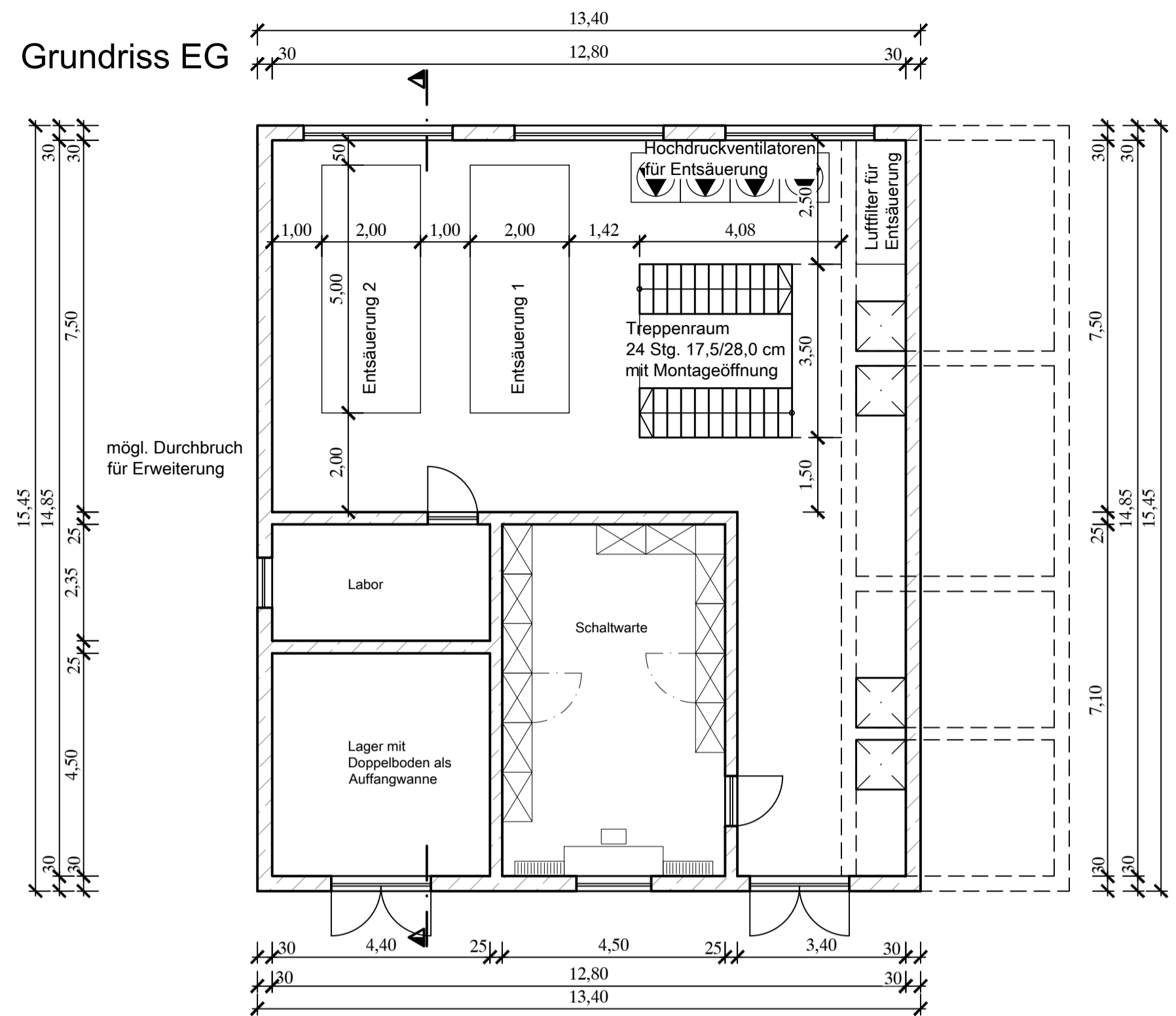


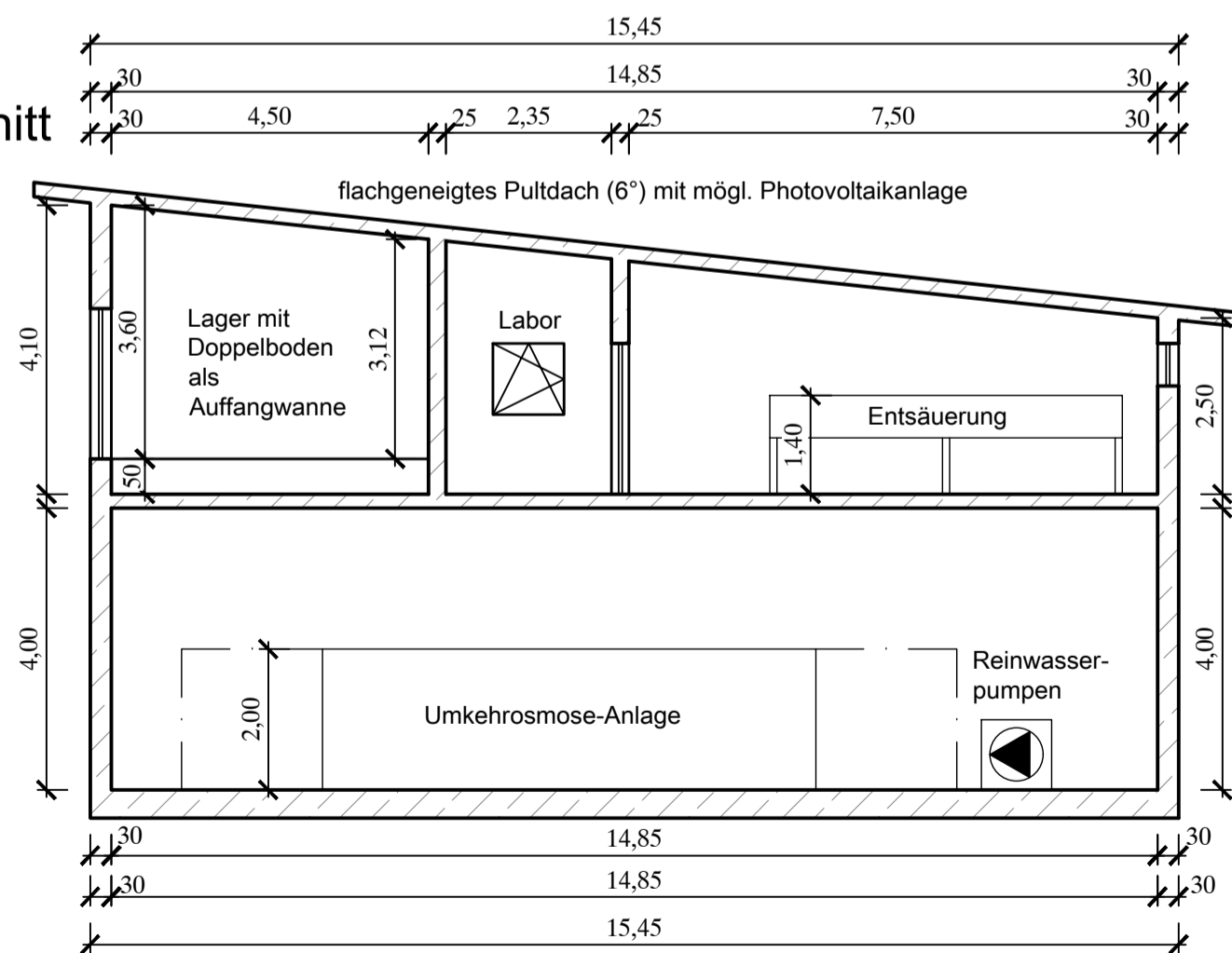
Grundriss KG



Grundriss EG



Schnitt



VORABZUG

Bauvorhaben: Neubau TWA Haxenmühle	Plan-Nr.: 4-BW-01
Unternehmensträger: Stadt Groß-Umstadt	Externe Nr.:
Landkreis: Darmstadt-Dieburg	Projekt-Nr.: 1-057-03
Maßstab: 1:100	VORPLANUNG
Der Bauherr:	Fassung vom: 29.11.2016
Der Entwurfsverfasser:	entw.: 10/16 Wissel
	gez.: 10/16 Bleistein
	gepr.:
<p>Ingenieurbüro Jung <small>Wasserwirtschaft - Hydrologie Tragwerksplanung - Stahlbau Verkehrsbau - SBB-Bauarbeiten</small></p>	

Zertifiziert nach DIN EN ISO 9001:2000
 ALLE RECHTE VORBEHALTEN! Diese Zeichnung einschließlich ihres geistigen Inhaltes ist unser Eigentum und darf ohne unsere schriftliche Zustimmung weder kopiert, noch vervielfältigt, noch in der vorliegenden oder einer nicht eigenschöpferisch abgewandelten Form im Rahmen dieses, oder eines anderen Objektes, verwendet werden.

V:\057-Stadt_Groß-Umstadt\01_Wasserversorgung\1-057-03_Neubau TWA Haxenmühle\CAD\CAD\VP\BW01_1-057-03_VP.dwg, 4-BW-01, 29.11.16 16:22:28